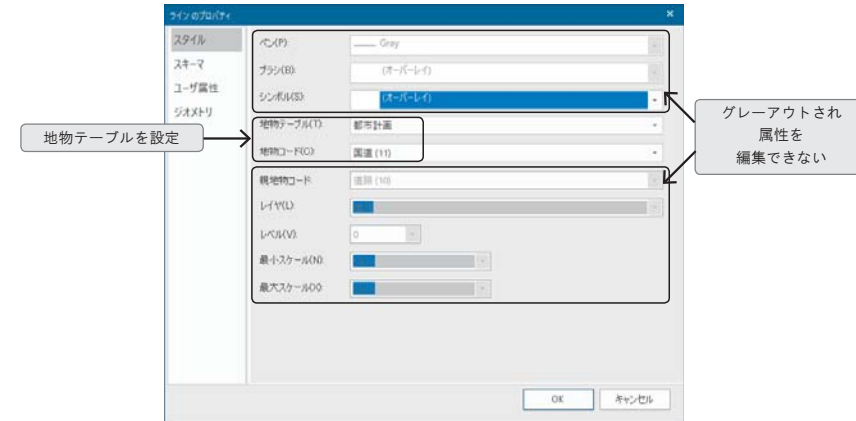


## 7-2 地物テーブルの編集

### 地物テーブルの編集

地物テーブルでアイテムのスタイル属性（例：ペンやブラシ）を管理している場合は、アイテムのプロパティから設定を変更できません。そのようなアイテムのスタイル属性を変更するには、地物テーブルを編集します。



地物テーブルを編集するには、ライブラリコントロールバーから、「地物テーブル」ダイアログを表示して編集します。



一般に公開・市販されている地図データの地物テーブルは、システムライブラリに用意されています。システムライブラリのライブラリオブジェクトは直接編集できないため、編集可能なライブラリにコピー・貼り付けして、編集します。

▶▶▶ユーザーズマニュアル 6-3「ライブラリオブジェクトの作成と編集」▶ P.258

### 背景地図の地物テーブルを編集する

#### ■ 実習内容

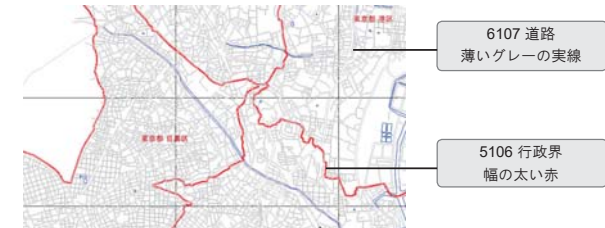
背景地図に割り当てられた地物テーブル「FGD25000」をシステムライブラリからコピーし、ユーザライブラリ「防災マップ.nol」に貼り付けます。貼り付けた地物テーブル「FGD25000」の内容を編集します。

| 地物コード | 地物名称 | 変更する属性       | 変更前            | 変更後               |
|-------|------|--------------|----------------|-------------------|
| 5106  | その他  | ペン           | (無名)           | 太線・赤 10           |
| 6107  | その他  | ペン<br>最大スケール | (無名)<br>100000 | 薄いグレーの実線<br>50000 |

#### ■ 使用する主なコマンド

|                    |  |
|--------------------|--|
| ローカルメニューの【コピー】     | ライブラリオブジェクトをクリップボードにコピーする                  |
| ローカルメニューの【貼り付け】    | 選択したライブラリに、コピーしたライブラリオブジェクトを貼り付ける          |
| 「ホーム」タブの【マップ/描き直し】 | ウィンドウを再描画する<br>(地物テーブルの変更内容をマップウィンドウに反映する) |

#### ■ 完成イメージ



### 地物テーブルをコピー/貼り付ける

- ライブラリコントロールバーを表示します。
- システムライブラリのツリーを展開して「地物テーブル」から「FGD25000」を選択します。
- ローカルメニューから【コピー】コマンドを実行します。
- 「防災マップ.nol」を選択し、ローカルメニューから【貼り付け】コマンドを実行します。「防災マップ.nol」に「FGD25000」が貼り付けられます。

